

LA RECHERCHE AU SERVICE DES PROPRIÉTAIRES DE LOTS BOISÉS

Le retour du chêne rouge, un virage sylvicole

CHRONIQUE

CONSEILS SYLVICOLES

EMMANUELLE BOULFROY
CERFO CENTRE COLLÉGIAL DE TRANSFERT DE TECHNOLOGIE

NDLR: Le CERFO, le centre collégial de transfert de technologie, a accepté de rédiger cette nouvelle chronique, qui a pour but de faire profiter les propriétaires de lots boisés des fruits de la recherche dans le domaine forestier.

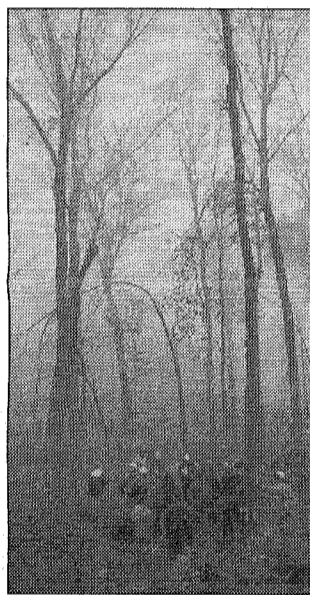
L'exploitation du chêne rouge (*Quercus rubra* L.) pour la construction navale au XIX^e siècle, ses caractéristiques écologiques et la suppression des feux de forêt ont entraîné une régression importante de l'espèce dans la zone feuillue du territoire québécois. Dans l'objectif de maintenir la biodiversité et d'optimiser la valeur des terres, sa restauration devient nécessaire. Or, les pratiques sylvicoles actuelles, comme le jardinage par pied d'arbre, ne suffisent pas à y arriver.

LA STRATÉGIE DE RÉGÉNÉRATION PROPOSÉE

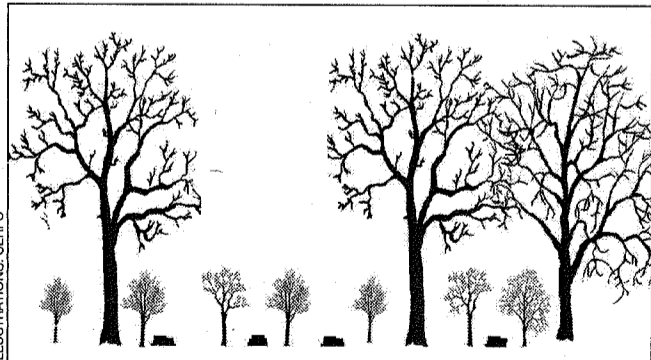
La stratégie de régénération à mettre de l'avant consiste à installer le plus grand nombre de tiges possible afin de rendre le chêne rouge plus compétitif et d'augmenter sa proportion dans le peuplement.

Les glands de chêne ont absolument besoin de lumière et d'un lit de germination approprié (débarassé de la litière) pour s'établir. Bien que les jeunes semis supportent bien une ambiance ombragée, très rapidement, ils ont besoin de lumière pour se développer à leur rythme optimal (Muller, 1987). En effet, ils ne survivent que quelques années sous un couvert dense et supportent mal la concurrence des autres espèces tolérantes à l'ombre comme le hêtre.

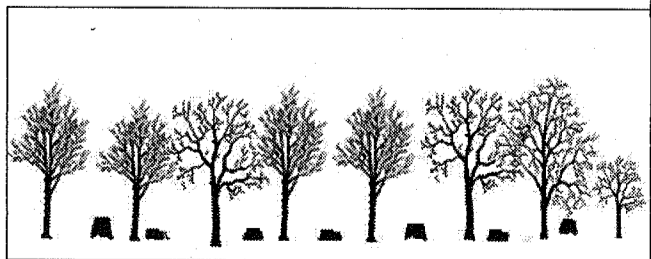
Le traitement complet du peuplement passe par une série de coupes partielles qui



ouvrent peu à peu le peuplement en vue de favoriser l'installation de la régénération naturelle. Le parterre forestier profite ainsi d'un effet protecteur du couvert résiduel contre la sécheresse, les extrêmes de température, l'en-



La coupe partielle vise à ouvrir le peuplement pour favoriser l'installation de la régénération naturelle.



Lorsque le chêne est menacé par des espèces tolérantes à l'ombre comme le hêtre, il est temps de le libérer de la compétition.

vahissement des espèces de lumières, d'une amélioration de la lumière disponible et d'une période d'ensemencement de quelques années.

LES MODALITÉS

Ce traitement, appelé coupe progressive, s'effectue en trois étapes.

La coupe d'ensemencement

Il s'agit de maintenir les plus beaux porte-graines et d'éliminer les essences non désirées ou mal formées. Comme règle du pouce pour une ouverture de 40-50 % du couvert, on peut rechercher un espacement d'une demi-cime entre les cimes d'arbres. Il importe également de procéder au relèvement du couvert, c.-à-d. d'éliminer toutes les gaules, pour que la lumière se rende au sol et diminuer la compétition. La débroussailluse peut servir efficacement.

Tel qu'il est illustré dans le roman de Giono (*L'homme qui plantait des arbres*), l'ensemencement manuel de glands (3300/ha) est une pratique efficace. Il faut d'abord récolter les glands, séparer par flottage ceux qui sont vides (par exemple, dans un bain) et éliminer les glands parasités (avec un trou de ver).

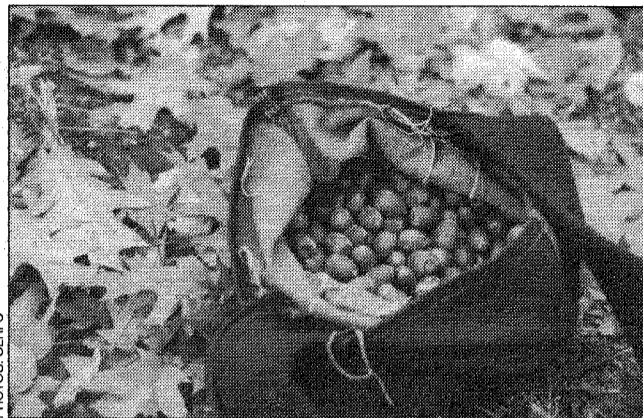
Le scarifiage du sol constituerait un complément intéressant si le site est prévu pour l'ensemencement. Plusieurs méthodes sont possibles, mais, dans nos conditions, l'utilisation d'un buteur ou simplement la circulation en «S» d'une lourde machine peut provoquer la perturbation nécessaire de la litière.

La coupe finale

Lorsque la régénération atteint environ 1 m de hauteur, ou après environ 5 ans ou encore lorsque le chêne rouge commence à être menacé par les espèces tolérantes à l'ombre comme le hêtre, il est temps de le libérer. La récolte du couvert doit assurer la protection des chênes et devrait s'effectuer de préférence l'hiver, avec un abattage directionnel (pour éviter le fauchage lors du hâlage) et des sentiers de débusquage espacés (pour limiter l'écrasement).

Le suivi

À la suite de la coupe finale, les jeunes chênes rouges profitent de l'abondance de lumière et présentent l'avantage de croître plus rapidement dans sa phase juvénile que ses compétiteurs tolérants à l'ombre. Néanmoins, le suivi est obligatoire et l'intervention de type correctrice peut se révéler nécessaire pour maintenir la cohorte de tiges utiles dans la position hiérarchique dominante.



PHOTOS: CERFO

crite réussirait également au pin blanc, au bouleau jaune et au cerisier tardif. Δ

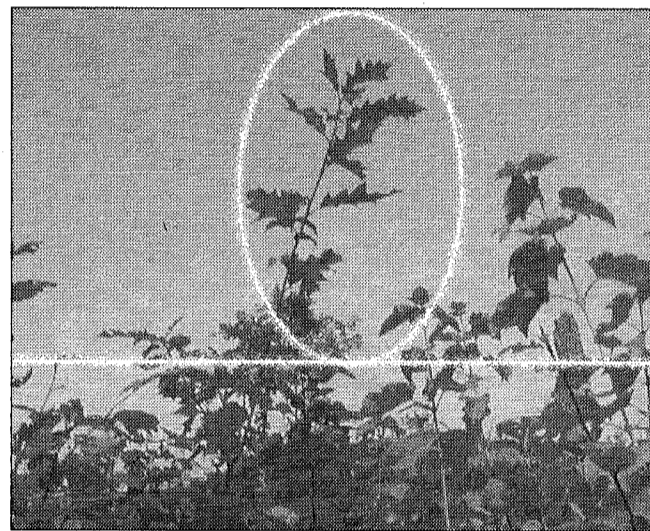
NDLR: Cet article se veut un résumé d'une note technique produite par le CERFO. Pour vous procurer la note complète ou pour toutes autres questions, n'hésitez pas à communiquer avec le CERFO au 418-659-4225 ou à info@cerfo.qc.ca. Vous pouvez également consulter la revue de littérature sur le chêne rouge disponible à www.cerfo.qc.ca/download/doc/RLchr.pdf.

L'ensemencement manuel des glands est une pratique efficace.

CONCLUSION

Le régime de la futaie régulière et de la coupe progressive convient au chêne qui possède des semences lourdes. Ce traitement, reconnu depuis près d'un siècle en Amérique du Nord, imite le mécanisme naturel que constituait le passage de grands feux dans la vallée du Saint-Laurent. L'enrichissement de trouées proposée par certains chercheurs, comme ceux du CERF en Estrie, constitue une méthode intéressante.

Avec un minimum d'effort et de la sylviculture proactive, il est possible de restaurer le chêne rouge. La méthode dé-



Les jeunes chênes rouges profitent de l'abondance de lumière, comme on peut le constater ici.

PLACAGES
SCIAGE - CONTREPLAQUÉS

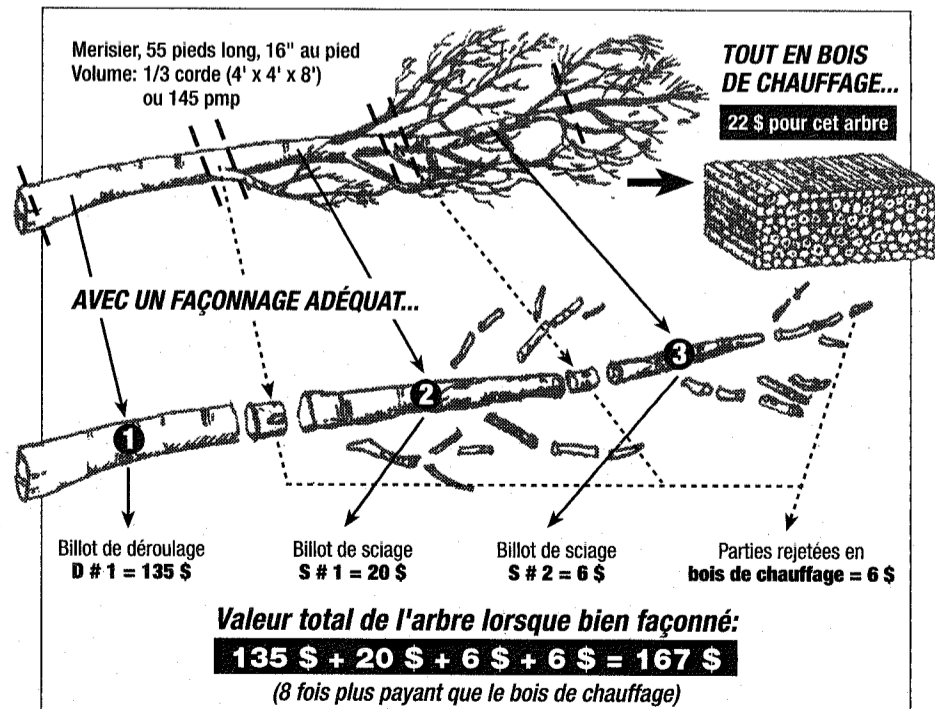
La compagnie Commonwealth Plywood Ltée

CHAUFFEZ-VOUS VOTRE POÊLE À BOIS AVEC DES BILLETS DE 100\$?

Manquez-vous l'opportunité d'obtenir la valeur maximale pour votre bois?

Triez-vous des billots de déroulage (à partir de 9") et de sciage (à partir de 8") lors du façonnage pour maximiser la valeur de votre bois et de vos efforts? Il demeure très avantageux (\$\$\$) de trier des billots de sciage et de déroulage même s'ils sont petits. De toute façon, il restera toujours assez de branches pour le bois de chauffage. Pas besoin de chauffer avec vos billets de 100\$!

VOUS ARRIVE-T-IL DE BRÛLER VOS PROFITS POTENTIELS?



La compagnie Commonwealth Plywood Ltée
est intéressée à vos billots de feuillus
VEUILLEZ CONTACTER:

Francis Martin: (450) 435-6541 • (819) 440-7913