

La restauration du pin blanc

Contexte

Le pin blanc a toujours fait partie du paysage de nos forêts feuillues et mixtes. Historiquement, le passage récurrent des feux ou les renversements par le vent (chablis) favorisaient l'installation de sa régénération. De nos jours, les grands feux ayant disparu de la réalité de la zone feuillue, la régénération naturelle du pin blanc comme celle du chêne rouge est affectée. Un portrait récent des interventions de récolte entre 1990 et 2005 a permis de dresser les problématiques suivantes: la régénération du pin blanc est très peu présente et très menacée par les autres espèces. Ce serait également le cas des superficies non traitées. C'est dans cette optique que le MRNF, le CERFO et d'autres partenaires régionaux ont décidé d'élaborer une stratégie provinciale d'aménagement du pin blanc.

Des pistes pour l'élaboration d'une stratégie

Avant toute chose, il est essentiel de bien connaître l'écologie de l'espèce :

- Tolérance intermédiaire à l'ombre (couvert optimal sous 50 % de pleine lumière);
- Croissance optimale sur sols riches mais peut se satisfaire de sols minces et pauvres;
- Bonnes années semencières aux 3-5 ans;
- Production accrue de semences chez les tiges à large cime;
- Germination favorisée sur le sol minéral ou un mélange de sol minéral et d'humus sous un ombrage partiel;
- Croissance juvénile (0-10 ans) lente;
- Régénération très sensible à la compétition de sous-bois;
- Vulnérabilité au charançon mais dommages moindres chez les individus de moins



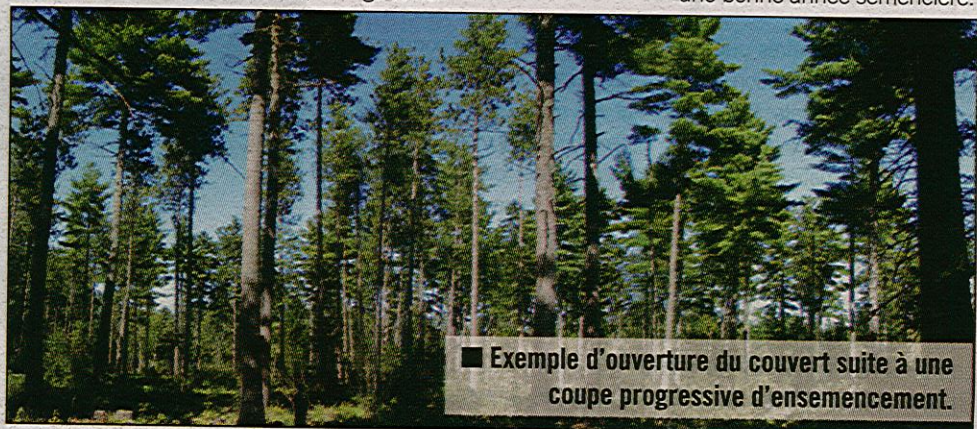
Conseils sylvicoles CHRONIQUE

Emmanuelle Boulfroy CERFO

de 5-6 m de haut lorsqu'ils se développent à l'ombre;

- Vulnérabilité à un champignon, la rouille vésiculeuse,

en zone humide, dans les zones à forte humidité atmosphérique et en présence de gadellier.



Exemple d'ouverture du couvert suite à une coupe progressive d'ensemencement.

Photo: Courtoisie

leur sensibilité très élevée à la compétition, il est recommandé d'éliminer la strate de sous-bois au moment de la récolte ou lors de la préparation de terrain.

3. Préparation de terrain: elle permet d'avoir un lit favorable à la germination (sol minéral ou mélange de sol minéral et de matière organique). Si l'on favorise la régénération naturelle, le scarifiage en plein doit être réalisé en synchronisme avec une bonne année semencière.

sensibles au charançon. Cette récolte doit être réalisée minutieusement afin de ne pas détruire la régénération (sentiers espacés, abattage directionnel). Il peut être intéressant de récolter en plus de 2 passages les tiges résiduelles et même de laisser quelques arbres réserves.

Conclusion

Les conditions de succès pour l'installation du pin blanc sont connues et doivent être incluses dans les interventions. Actuellement, les dispositifs expérimentaux mis en place en Outaouais serviront à identifier les scénarios les mieux adaptés pour restaurer cette espèce. Pour obtenir davantage d'informations, consultez la technote 2007-04 sur www.cerfo.qc.ca et le document Les grands pins au Québec (voir référence).

Références

Blouin, D. et F. Guillemette. 2005. Dispositif expérimental de régénération par coupes progressives, Rapport d'activités 2004-2005 et planification des activités. Centre d'enseignement et de recherche en foresterie de Sainte-Foy inc. (CERFO). Rapport 2005-09. 27 p., 3 annexes.
Côté, S., D. Blouin et F. Guillemette. 2006. Portrait de la régénération en pin blanc après coupe de régénération dans les strates de la production pin sur les aires communes 071-01 et 071-21. Centre d'enseignement et de recherche en foresterie de Sainte-Foy inc. (CERFO). Rapport 2006-07. 108 p., 8 annexes.
Guay, L., 2007. Résumé des travaux réalisés en 2006-07, Pin blanc. 12 p.
Guay, L., 2007. L'aménagement du pin blanc. Travaux de dégagement au secteur Needham. 23 diapositives.
Partenariat Innovation Forêt, 2008. Les Grands pins au Québec: un choix d'avenir. www.afce.qc.ca. 28p.

Afin de régénérer le pin blanc, on doit tenter de reproduire les conditions essentielles à son établissement et sa croissance. Un scénario de coupe progressive en 6 étapes est proposé :

1. Ouverture du couvert: il est essentiel d'ouvrir le couvert pour obtenir une luminosité au sol d'environ 50 %. Dans certains cas, il peut être nécessaire de maintenir d'autres essences pour conserver cette luminosité. À noter également que la distribution des semenciers doit être la plus uniforme possible.
2. Élimination du sous-bois: à cause de l'exigence élevée en lumière des jeunes semis et de

4. Régénération: la priorité devrait être donnée à la régénération naturelle, mais le reboisement peut être envisagé lors des mauvaises années semencières et l'enrichissement permet aussi la gestion du risque.

5. Dégagement: il permet d'intervenir à un très jeune âge (< 10 ans), lorsque la régénération est très vulnérable à la compétition, et de favoriser sa survie et sa croissance.

6 Récolte des tiges résiduelles: lorsque la régénération a atteint une hauteur de 6 m, les tiges résiduelles sont récoltées, car les gaules sont alors moins

51, route du Lac-Poulin
C.P. 1009
Saint-Benoît-Labre
Québec
G0M 1P0



Busque & Laflamme

ACHETONS PIN ROUGE

Tél.: (418) 228-9666
Télec.: (418) 228-4307
Cell.: (418) 225-6280
Rés.: (418) 459-3690

Nous achetons des billots de pin rouge de 8', 10', 12' et 16' de longueur,

Payons très bon prix

Achetons aussi du sapin et épinette de 8', 12', 14', 16' de longueur.

N'HÉSITÉZ PAS À CONTACTER
Jocelyn Pouliot, acheteur de bois

STATION TOURISTIQUE PIN ROUGE
New Richmond
5 ET 6 NOVEMBRE 2008

COLLOQUE SUR L'UTILISATION DES ESSENCES RÉSINEUSES COMME BOIS D'APPARENCE

Sujets abordés

- > Utilisations et marchés des différentes essences résineuses
- > Design et développement de nouveaux produits
- > Défis de la commercialisation
- > Tendances en aménagement intérieur
- > Comportement des consommateurs
- > Témoignages d'entreprises

Programme préliminaire et inscription :

<http://www.quebecwoodexport.com/resineux>

Pour location de stand, pour commander le colloque ou pour toute information :
Nathalie Houde, 418 650-6385 · nhoude@quebecwoodexport.com

Cet événement est organisé par :



Quebec Wood Export Bureau

